



東急設計コンサルタント

TOKYU
ARCHITECTS &
ENGINEERS INC.

2025-26
DESIGN

生きる人が、活きるまちを





渋谷スクランブルスクエア（東棟）

都市中心部の 大規模複合開発

建築のみならず、鉄道施設・
基盤・都市計画を総合的に
プロデュースいたします。



二子玉川ライズ

未来を見据えた 沿線まちづくり

沿線に住む人、訪れる人、
働く人が利用する駅周辺
開発を、街の未来につな
がる資産として創ります。



西武新宿線・池袋線所沢駅／グランエミオ所沢

駅を中心とした にぎわいと生活

駅、基盤、商業を含んだ
建物などの要素を統合し、
賑わいと魅力のある駅前
空間を演出します。

04 建築や街の 更新・価値創出

既存の建築物を評価し
歴史的価値の尊重と時代
に合わせた再生をご提案
いたします。



The Hotel Seiryu Kyoto Kiyomizu
1 ミシュランキーホテル選出 (2024年、2025年)

05 ニーズに見合う ホテルの計画

シティ型、リゾート型を
問わず、敷地の基盤設計
～建築設計までトータル
で事業に携わります。



東急ハーヴェストクラブ VIALA 鬼怒川溪壑
1 ミシュランキーホテル選出 (2025年)



HOTEL INDIGO 東京渋谷

06 トータルな デザインの追求

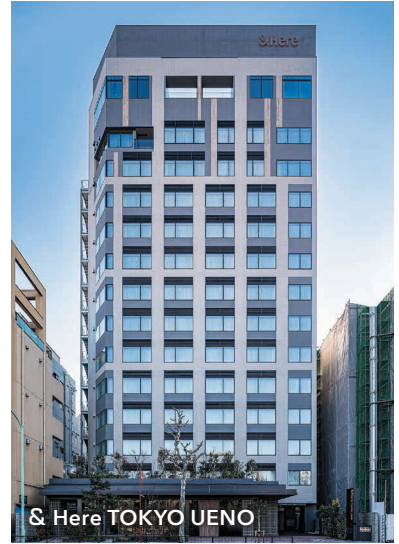
事業性を念頭に置きなが
らお客様のイメージに合
う細部まで一貫性のある
デザインを追求します。



東京都市大学7号館
第50回東京建築賞：一般部門二類最優秀賞



東急ハーヴェストクラブ VIALA 軽井沢 Retreat creek/garden



& Here TOKYO UENO



神戸駅前 JUST スクエア



ROKU KYOTO, LXR Hotels & Resorts
1 ミシュランキーホテル選出 (2024年、2025年)



グレースシア横浜十日市場
第11回横浜・人・まち・デザイン賞: まちなみ景観部門



ジオ京都御所北
2022年度グッドデザイン賞



STORYLINE 瀬長島



プレミストタワー白金高輪



京急 EX イン 京急蒲田駅前



COERU 渋谷公園通り



三井アウトレットパーク マリンピア神戸



ファナック中央テクニカルセンタ



フォレストゲート代官山
日本空間デザイン賞2024- 複合商業施設空間入賞



都立代々木公園（神南一丁目地区）・代々木公園 BE STAGE



LOGI'Q 海老名南



TENOHA 松前



KAMEIDO CLOCK



鉄道・駅・沿線まちづくり



東京メトロ銀座線渋谷駅
第65回鉄道建築協会賞：作品部門特別賞



西武新宿線入曽駅



エトモ池上/東急池上線池上駅
第13回ブルネル賞 駅舎部門 奨励賞



星天 qlay (ホシデンクレイ)
2025年度グッドデザイン賞



M'av 浦安 EAST
第70回鉄道建築協会賞：作品部門佳作



EQUiA PREMIE 和光



東急東横線都立大学駅
(リニューアル)



上田電鉄別所線
千曲川橋梁災害復旧

生きる人が、活きるまちを

暮らし、働き、訪れる。

一人ひとりが躍動し、自然と気持ちが上を向く。

私たちは、そんなフィールドをつくりたい。

東急設計コンサルタントは、建築や土木を中心に、

まちづくり事業をトータルで手がける技術集団です。

これまで培ってきたノウハウと、

お客さまとの深い対話を通して、期待を超えるアイデアを出すこと。

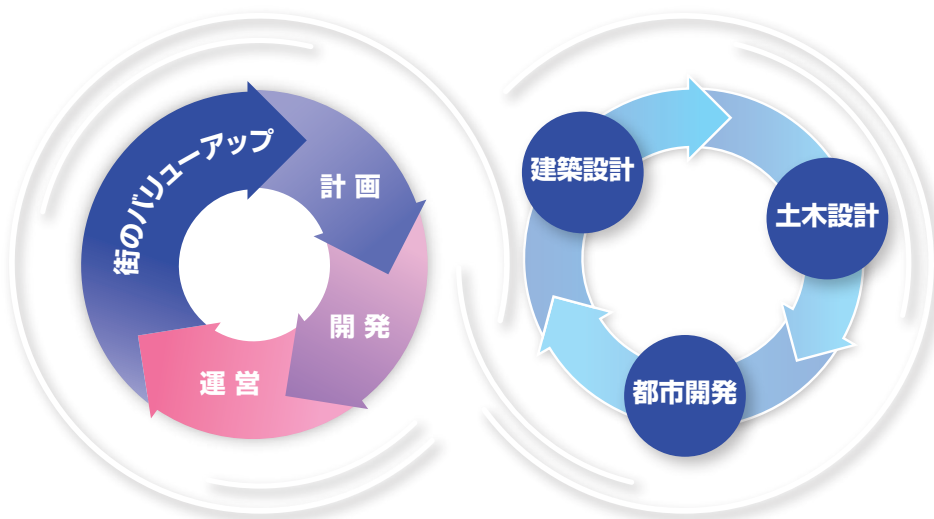
その積みかさねが、理想的な仕事への近道だと信じています。

今日も、まちを育てよう。

完成したあともアップデートをくり返し、

息づくひとつのいのちのように、成長しつづけるものだから。

私たちは、未来のまちの責任者です。



「生きる人が、活きるまちを」

この言葉には、“私たちは人々の想いに寄り添いながら、まちの未来を共に築いていく存在でありたい”という想いが込められています。

当社には、これまでの経験を通して培ってきた技術力、そして都市計画から土木、建築まで、トータルでまちづくりをサポートできる総合力があります。

これからも人々の“生活”に寄り添い暮らしを豊かにするまちづくりを実現します。

取締役社長 澁谷 宗彦

表紙：東急田園都市線南町田グランベリーパーク駅、ドレッサタワー南町田グランベリーパーク 写真提供：渋谷スクランブルスクエア（渋谷スクランブルスクエア（東棟））
写真クレジット：©株式会社ナカサンドパートナーズ（西武新宿線・池袋線所沢駅/グランエミオ所沢/The Hotel Seiryu Kyoto Kiyomizu/HOTEL INDIGO 東京渋谷/STORYLINE 瀬長島/都立代々木公園（神南一丁目地区）・代々木公園 BE STAGE/道玄坂通 dogenzaka-dori/EQUIA PREMIE 和光） ©株式会社エスエス 東京支店（東急ハーヴェストクラブ VIALA 軽井沢 Retreat creek/garden/プレミストタワー 白金高輪/京急EXイン 京急蒲田駅前/COERU 渋谷公園通り/LOGI'Q 海老名南/M'av 浦安 EAST） ©Jimmy Cohrssen (ROKU KYOTO, LXR Hotels & Resorts) ©川澄・小林研二写真事務所（ファナック中央テクニカルセンタ/渋谷アクシュ/THE YOKOHAMA FRONT TOWER/星天qlay（ホシデン クレイ）/東急東横線都立大学駅） ©TOKYU KABUKICHO TOWER（東急歌舞伎町タワー） ©アドグラフィック（エトモ池上/東急池上線池上駅）



本社

〒153-0061 東京都目黒区中目黒3-1-33
TEL：03-3715-1561

西日本支店

〒530-0057 大阪府大阪市北区曽根崎
2-16-26 KITOCCLASS 2F
TEL：06-7669-8001

沖縄事務所

〒900-0015
沖縄県那覇市久茂地3-9-13
三島ビル2F

